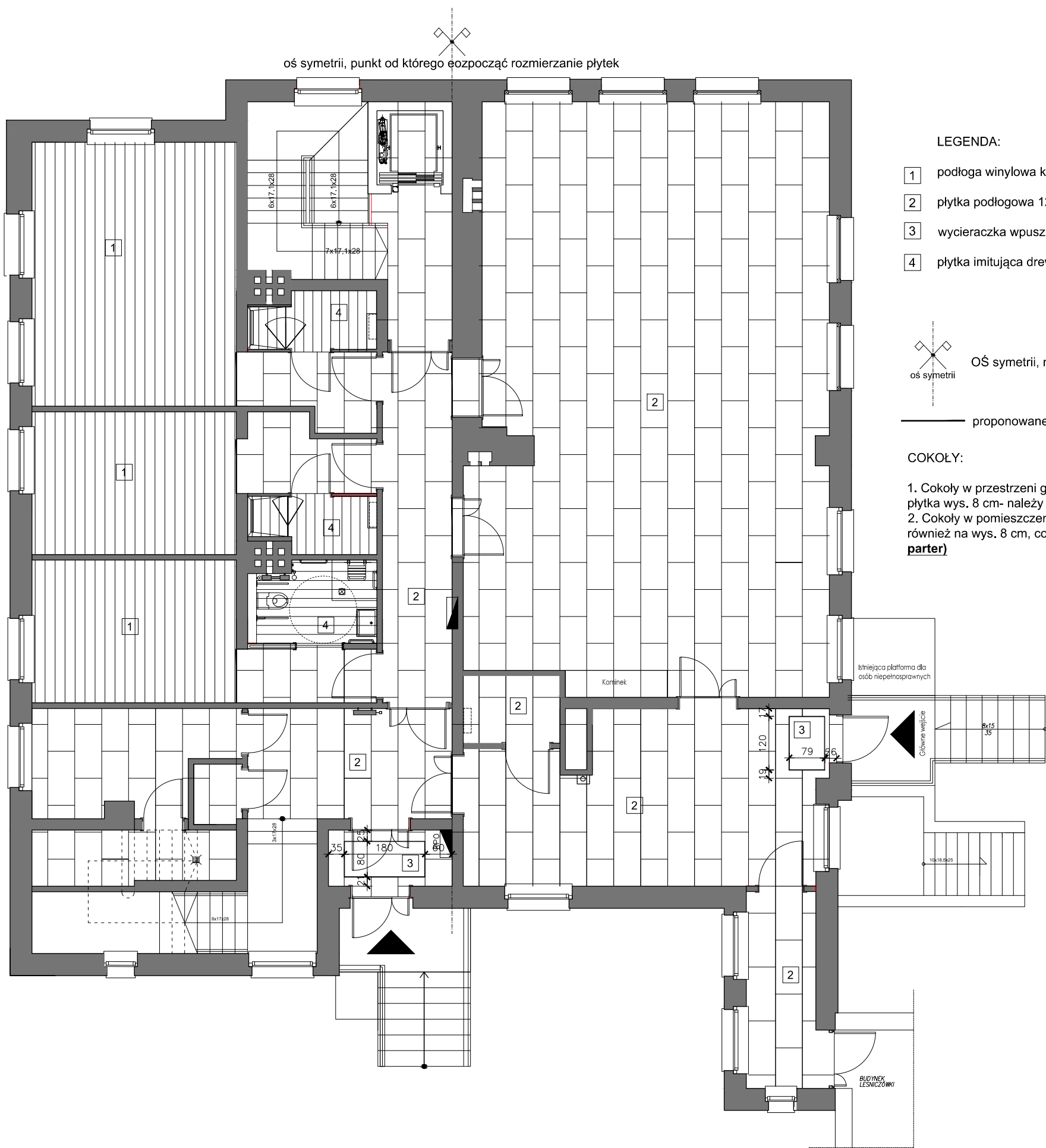
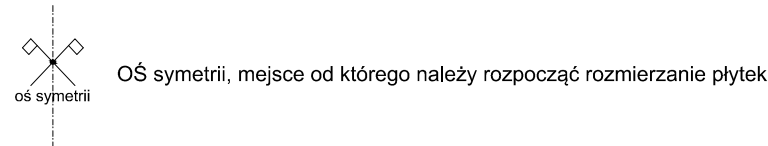


PARTER- POSADZKA, RZUT Z GÓRY, skala:1:100



LEGENDA:

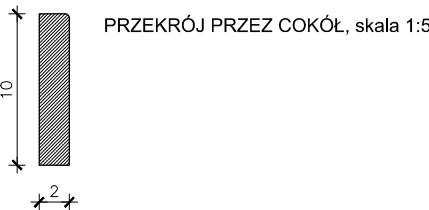
- 1 podłoga winylowa klejona do posadzki: Savannah Oak 1083, Polfloor, na podłożu Uzin, piętro- 57 m2 pow. netto
- 2 płytki podłogowe 120x60 cm Crux Grey, mat., Ragno-Incanto, 212 m2 pow. netto- piętro
- 3 wycieraczka wpuszczana w płytki 200x100 cm, w aluminiowej ramce z wkładem szczotkowo-gumowym.
- 4 płytki imitujące drewno 120x20 cm: Woodsense Beige R7 FV, Ragno, 13 m2 pow. netto, parter



proponowane miejsce dylatacji- należy uzupełnić fugą silikonową o tym samym kolorze, co fuga epoksydowa

COKOŁY:

- 1. Cokoły w przestrzeni gdzie będą znajdować się płytki (z wyjątkiem posadzki z płytek w pokojach)- ta sama płytki wys. 8 cm- należy ją zlicować z powierzchnią ściany.
- 2. Cokoły w pomieszczeniach gdzie znajduje się podłoga winylowa+ części posadzki z płytek w przedpokojach- również na wys. 8 cm, cokół z drewna litego dębowego lub fornirowy w kolorze dębu, wg przekroju poniżej. **(65 mb parter)**



UWAGA:

- 1. Przejścia instalacji i narożniki należy uszczelnić taśmą z włókna szklanego lub gumą w płynie.
- 2. Należy zastosować minimalną fugę 1- 2 mm, najlepiej epoksydową w kolorze szarości (płytki szare), np. Unicolor, MAPEI.
- 3. Wymiary należy sprawdzić przed przystąpieniem do wykonywania prac budowlanych.
- 4. W zestawieniach/opisach podano przykładowe urządzenia i materiały, na których został opracowany projekt, projektant dopuszcza zastosowanie innych materiałów i urządzeń o ile będą to urządzenia równoważne. Przez urządzenia równoważne należy rozumieć urządzenie, aparat, materiał innego producenta od wskazanego w zestawieniu/projekcie o tych samych wymiarach, tych samych lub lepszych parametrach technicznych określonych w danych katalogowych udostępnionych przez producenta.

Projekt aranżacji wnętrza budynku kwatery myśliwskiej w leśniczówce Czarnie koło Skórcza	BRANŻA: ARCHITEKTURA
PARETR- POSADZKA, RZUT Z GÓRY	SKALA: 1:100
AUTOR I OPRACOWANIE: mgr. Stanisława Plewako www.stanislawaplewako.pl	DATA: 12 2022
	NR RYS: A- 4.1